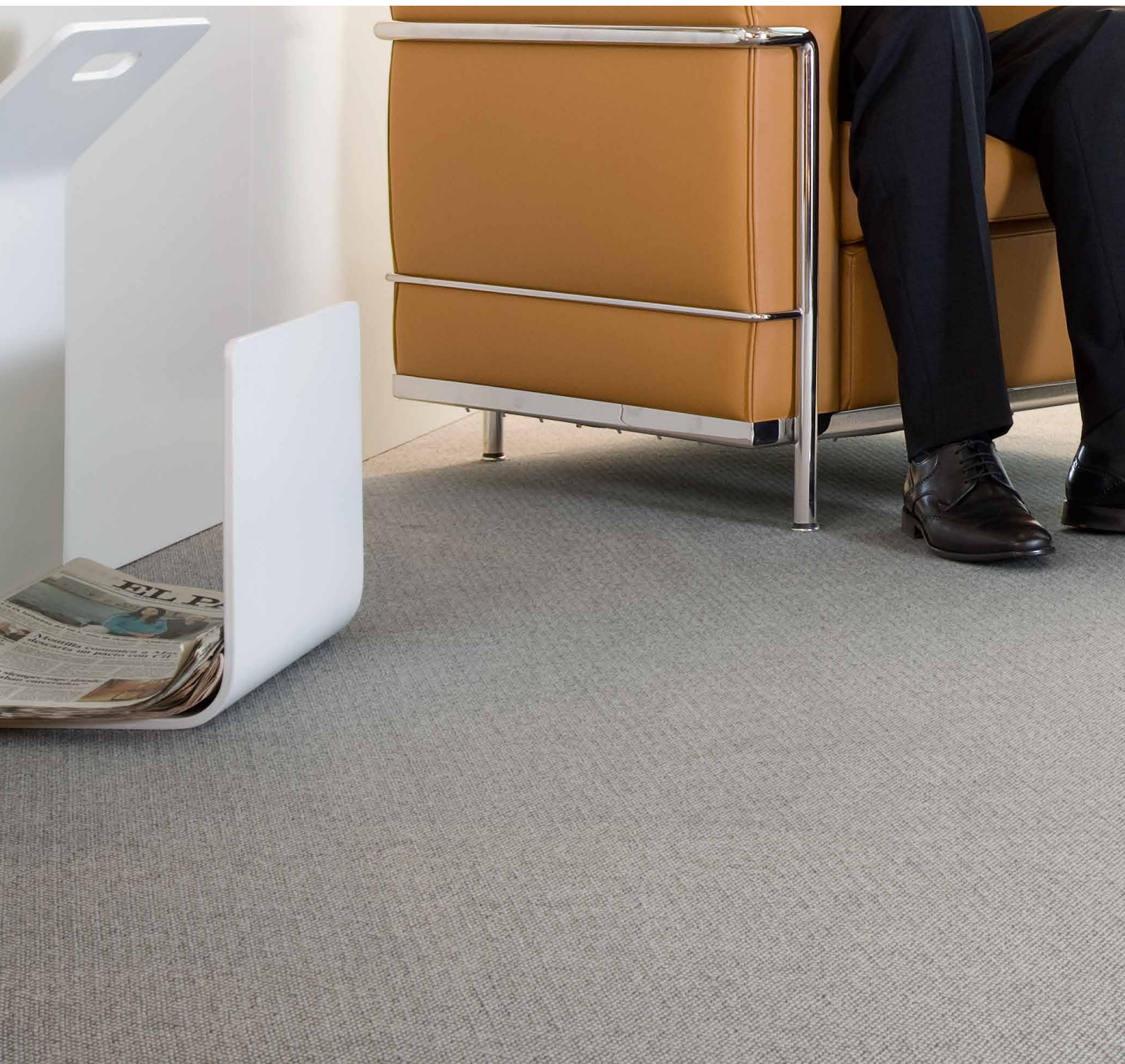


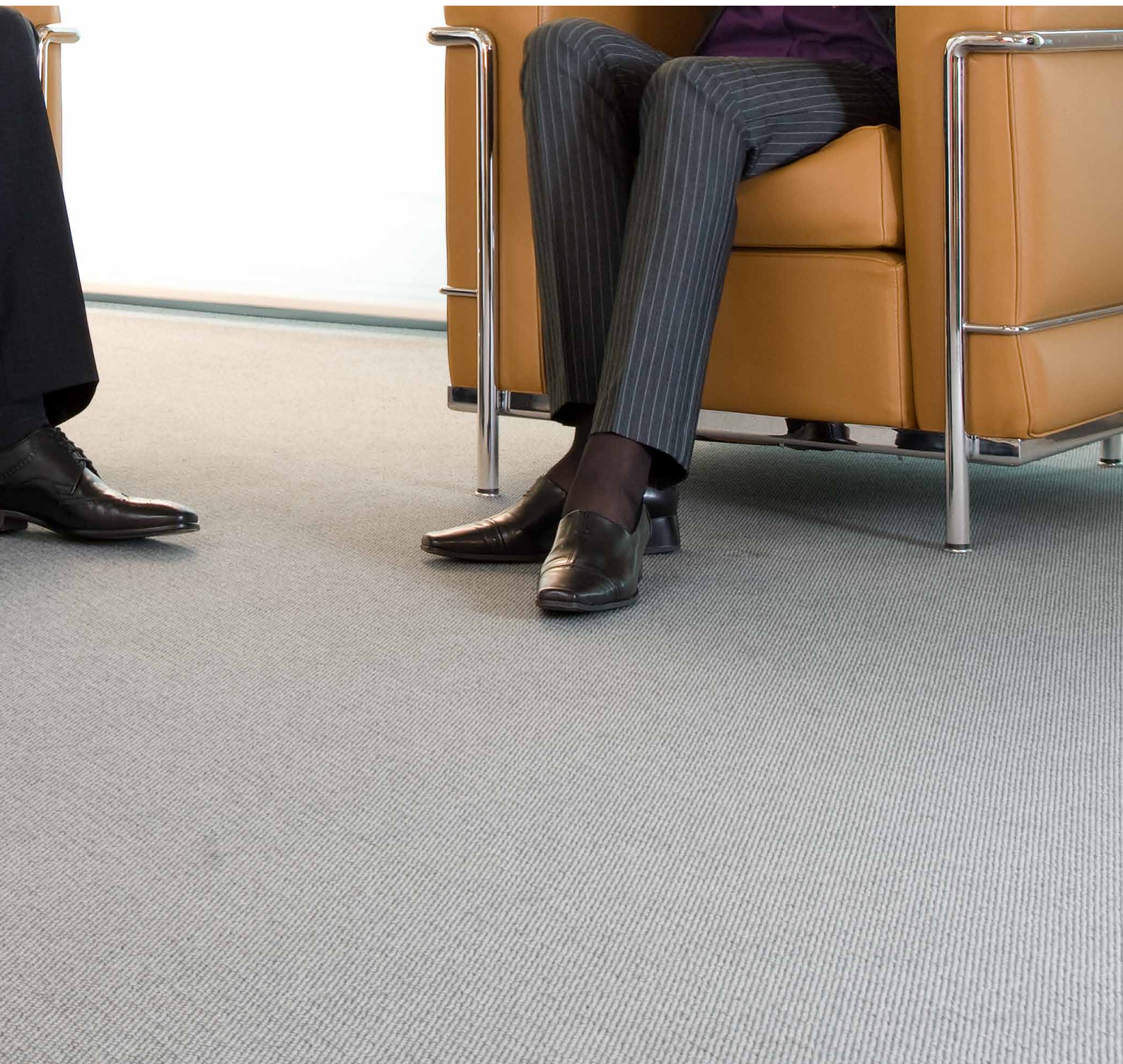
Czyszczenie wykładzin tekstylnych





Tekstylne pokrycia podłogowe – jak o nie zadbać?

Wykładziny dywanowe i tapicerowane meble nadają pomieszczeniom niepowtarzalny klimat. Ale jedynie pod warunkiem, że są czyste! Tylko odpowiednia dbałość o tekstylne pokrycia podłogowe i tapicerki meblowe gwarantuje przebywającym wśród nich ludziom właściwy komfort. Ważne, aby ta dbałość zapewniała równocześnie długotrwałą ochronę mebli tapicerowanych i wykładzin dywanowych, by mogły one służyć jak najdłużej. Kärcher poleca skuteczne technologie gwarantujące zarówno skuteczne usuwanie zanieczyszczeń i plam jak i impregnację wykładzin tekstylnych.



Spis treści

Skuteczność, wydajność, środowisko	Strona 4
Czyszczenie zachowawcze	Strona 6
Czyszczenie pielęgnacyjne	Strona 10
Czyszczenie metodą kapsułkowania	Strona 12
Czyszczenie zasadnicze	Strona 14
Usuwanie plam	Strona 17
Wyposażenie dodatkowe Kärcher	Strona 18
Środki czyszczące Kärcher	Strona 20
Dane techniczne urządzeń Kärcher	Strona 21
Kärcher – marka	Strona 22

Skuteczność, wydajność oraz ochrona środowiska

Do codziennego utrzymywania czystości, czyszczenia doraźnego i zasadniczego oraz do usuwania plam Kärcher oferuje najbardziej wszechstronne, a jednocześnie ekonomiczne uzasadnione rozwiązania: urządzenia do czyszczenia pokryw podłogowych, odpowiednie wyposażenie zwiększające liczbę zastosowań oraz środki czyszczące, które gwarantują najwyższą wydajność i skuteczność prac czyszczących. Środki czyszczące Kärcher to gwarancja skuteczności, a zarazem dbałość o środowisko (ulegają biodegradacji).



1 Czyszczenie zachowawcze

Odkurzacze szczotkowe Kärcher przeznaczone są do czyszczenia dywanów i wykładzin dywanowych. Skutecznie usuwają zabrudzenia pomiędzy włókien i rozczesują splątane runo nadając mu świeży wygląd. Doskonale zbierają włosy, sierść, nici i inne silnie przylegające zabrudzenia, które trudno jest usunąć klasycznym odkurzaczem.

2 Czyszczenie pielęgnacyjne

Czyszczenie przy zastosowaniu metody kapsułkowania jest najszybszym sposobem na przywrócenie dywanom i wykładzinom dywanowym pierwotnej świeżości. Opóźnia także konieczność przeprowadzania kolejnego pracochłonnego czyszczenia zasadniczego. Środek iCapsol natryskiwany jest na powierzchnię wykładziny. Następnie należy rozprowadzić go za pomocą automatu do wykładzin, który umożliwia wniknięcie środka w runo. Środek iCapsol rozpuszcza przylegający do włókien brud i wysychając zamyka go w mikroskopijnych kapsułkach, które można bez trudu usunąć za pomocą odkurzacza szczotkowego.

3 Czyszczenie zasadnicze

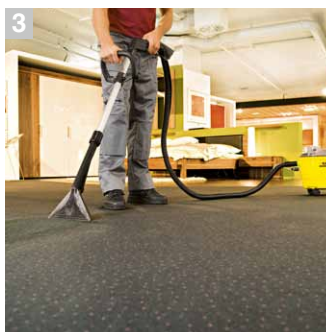
Zadaniem czyszczenia zasadniczego jest usunięcie szczególnie uporczywego brudu i plam, które pozostają nawet po czyszczeniu okresowym. Jest to brud, który gromadzi się w najgłębszych partiach pomiędzy włóknami dywanu lub wykładziny dywanowej bądź też mocno przylega do samych włókien. W zależności od rodzaju wykładziny oraz stopnia jej zabrudzenia, stosuje się: szamponowanie lub metodę ekstrakcji. Szamponowanie wykonuje się za pomocą urządzeń jednotarczowych ze szczotką do wykładzin, a ekstrakcję za pomocą urządzeń spryskująco-odsysających puzzi, nazywanych też ekstraktorami.

4 Usuwanie plam

Istnieją dwa sposoby usuwania plam. Metoda pierwsza polega na spryskaniu plamy środkiem czyszczącym, który po rozpuszczeniu usuwa się wraz z brudem za pomocą niepozostawiającej śladów ściereczki. Druga, znacznie dokładniejsza metoda polega na namoczeniu plamy i pozostawieniu jej na pewien czas, a następnie odessaniu rozpuszczonego brudu za pomocą ekstraktora.

Kärcher – kompleksowe rozwiązania

Firma Kärcher stworzyła program czyszczenia dywanów i wykładzin dywanowych obejmujący zarówno doskonale wyposażone urządzenia jak i optymalnie dobrane do konkretnych wymagań środki czyszczące. Kärcher oferuje w ten sposób kompletne rozwiązania gwarantujące uzyskanie czystości różnorodnych tekstylnych pokryć podłogowych na wymaganym poziomie, przy pełnej dbałości o środowisko.



1 RM 768 iCapsol

Dzięki nowemu środkowi czyszczącemu RM 768 iCapsol czas schnięcia uległ znacznemu skróceniu. Dywany i wykładziny mogą być użytkowane już po około 20 minutach po czyszczeniu. Ma to ogromne zalety w przypadku czyszczenia miejsc często uczęszczanych. RM 768 iCapsol to skuteczny środek do czyszczenia dywanów i wykładzin, który nie pozostawia śladów po czyszczeniu i jest wyjątkowo łagodny dla runa.

2 Środki czyszczące

Kärcher oferuje niezwykle skuteczne w usuwaniu brudu, a jednocześnie delikatne dla czyszczonych powierzchni środki czyszczące przeznaczone dla wszystkich dywanów i wykładzin. Doskonale sprawdzają się zarówno podczas czyszczenia bardzo dużych powierzchni, impregnowania wykładzin jak i usuwania pojedynczych plam.

3 Puzzi

Dzięki zastosowaniu turbiny ssącej dużej mocy, na powierzchniach czyszczonych urządzeniem Puzzi pozostają jedynie śladowe ilości wilgoci. Czas, po którym czyszczone powierzchnie nadają się do ponownej eksploatacji, został zredukowany o 63% w stosunku do analogicznych urządzeń konkurencji.

4 BRC

Innowacyjna gama urządzeń BRC łączy w sobie korzyści płynące z techniki szczotek obrotowych i zastosowania środka czyszczącego. Urządzenia te szczególnie dobrze sprawdzają się na dużych powierzchniach pokrytych wykładzinami dywanowymi.

Czyszczenie zachowawcze: zmiatarki

Zasilane akumulatorami zmiatarki Kärcher nie tylko doskonale nadają się do czyszczenia twardych posadzek lub na zewnątrz obiektów, ale także do szybkiego (ekonomicznego) zmiatania dużych powierzchni wewnętrznych pokrytych wykładziną dywanową lub dywanem. Dzięki specjalnemu zestawowi do dywanów, w skład którego wchodzi antystatyczna szczotka, metalowy filtr i trójdzielna rolka, cząsteczki brudu i drobiny kurzu są skutecznie odrywane od włókien i usuwane. Szczotka boczna umożliwia łatwe wymiatanie śmieci tuż przy ścianach i w narożnikach. Metalowy filtr zapobiega zapychaniu się głównego filtra, a tym samym zwiększa wydajność urządzenia i wydłuża żywotność filtra.

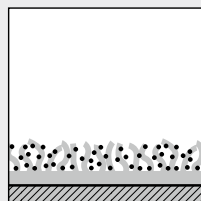
Odkurzacz

Pokrycie podłoża:
filc igłowany, wykładziny dywanowe taftowane
pętelkowe, wykładziny welurowe

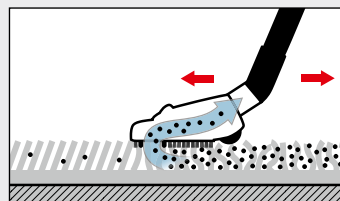
Stopień zabrudzenia:
lekkie, luźne cząsteczki brudu na powierzchni

Zastosowanie:
małe, średnie i duże powierzchnie

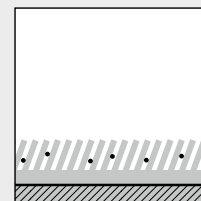
Przed



W trakcie czyszczenia



Po czyszczeniu



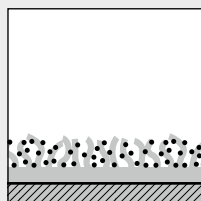
Odkurzacz szczotkowy

Pokrycie podłoża:
filc igłowany, wykładziny dywanowe taftowane
pętelkowe, wykładziny welurowe

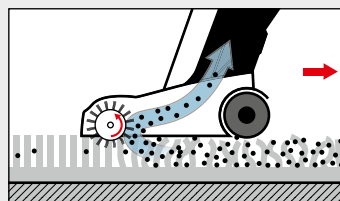
Stopień zabrudzenia:
lekkie i średnie

Zastosowanie:
małe, średnie i duże powierzchnie

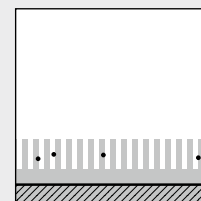
Przed



W trakcie czyszczenia



Po czyszczeniu



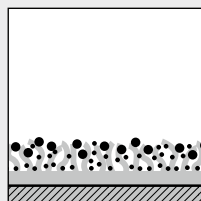
Zmiatarka

Pokrycie podłoża:
filc igłowany, wykładziny dywanowe taftowane pętelkowe

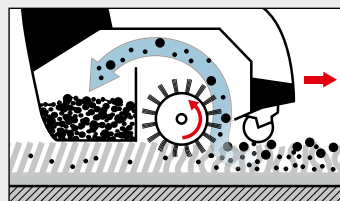
Stopień zabrudzenia:
lekkie, luźne cząsteczki brudu na powierzchni, brud
wielkocząsteczkowy

Zastosowanie:
duże i bardzo duże powierzchnie

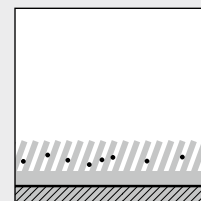
Przed



W trakcie czyszczenia



Po czyszczeniu





1 KM 75/40 W Bp - do średnich i dużych powierzchni

Duża szerokość robocza 550 mm w połączeniu z компактowymi rozmiarami sprawia, że model KM 75/40 W jest urządzeniem o wyjątkowo wszechstronnym zastosowaniu. Doskonale sprawdza się zarówno na szerokich, otwartych powierzchniach, jak i w wąskich korytarzach – to idealne rozwiązanie do szybkiego sprzątnięcia wykładzin dywanowych w hotelach, biurach oraz centrach konferencyjnych.

- Napęd umożliwiający wygodne operowanie urządzeniem
- Efektywne zasysanie drobin kurzu
- Dostosowana do różnych powierzchni dzięki szerokiemu asortymentowi łatwych do wymiany szczotek.

2 KM 90/60 R Bp – do bardzo dużych powierzchni

Niewątpliwą zaletą KM 90/60 R jest jej wyjątkowo wysoka wydajność wynosząca nawet 5 400 m²/h oraz wyjątkowa łatwość obsługi. Ta samojezdna zmiatarka z fotelem dla operatora jest idealnym rozwiązaniem w przypadku konieczności szybkiego i komfortowego zmiatania tak rozległych powierzchni, jak terminale na lotniskach, hale wystawowe czy kryte korty tenisowe.

- Ergonomia – regulowany fotel dla operatora
- Prosta i intuicyjna obsługa
- Efektywna filtracja dzięki funkcji automatycznego oczyszczania filtra
- Czyszczenie przy krawędziach ścian dzięki szczotce bocznej.

Czyszczenie zachowawcze: odkurzacze jednofunkcyjne

Mobilne, kompaktowe i zwrotne to cechy odkurzaczy Kärcher polecanych do czyszczenia zachowawczego. Dzięki zastosowaniu innowacyjnej technologii filtracji, wyznaczają one nowe standardy w dziedzinie efektywności i ekonomicznej eksploatacji, czego przykładem są choćby odporne na rozdarcia fizeleinowe worki filtracyjne z dwukrotnie większą zdolnością do zatrzymywania kurzu oraz zwiększoną wydajnością filtracji o 10% w porównaniu do standardowych worków papierowych. Z kolei filtry HEPA umożliwiają zastosowanie odkurzaczy w miejscach, gdzie obowiązują podwyższone standardy higieny (szpitale, domy opieki, żłobki, przedszkola, ośrodki SPA). Dzięki zastosowaniu koszykowego filtra ze zmywalnego nylonu urządzenia mogą również pracować bez worków filtracyjnych.



1 T 7/1 – kompaktowy i wszechstronny

Odkurzacz T 7/1 został specjalnie zaprojektowany do codziennego czyszczenia wykładzin w budynkach komercyjnych. Ten najmniejszy z odkurzaczy Kärcher do usuwania suchych zanieczyszczeń szczególnie polecany jest do sprzątnięcia mniejszych lub mocno meblowanych pomieszczeń. Jego niewielka waga (zaledwie 5,2 kg) sprawia, że jest wręcz niezastąpiony wszędzie tam, gdzie odkurzacz trzeba często przemieszczać.

2 T 10/1 Professional – dla firm sprzątających

T 10/1 Professional jest doskonałym narzędziem dla wszystkich osób zawodowo zajmujących się sprzątnięciem. Wzmocniony, zmywalny, nylonowy filtr koszykowy niezawodnie chroni turbinę. System Clip ułatwia szybką wymianę akcesoriów, a poręczne uchwyty na obudowie umożliwiają wygodne przechowywanie wyposażenia.

3 T 12/1 Ecoefficiency – cichy i skuteczny

Nowy odkurzacz T 12/1 ecoefficiency to dowód, iż urządzenia czyszczące mogą być zarówno skuteczne jak i naprawdę przyjazne środowisku. Zużywając 40% mniej energii w porównaniu z modelem podstawowym osiąga jednakowo wysoką wydajność powierzchniową. Dodatkową zaletą jest także wyjątkowo cicha praca – urządzenie generuje aż o 5 dB(A) mniej od klasycznego modelu T 12/1. Odkurzacz polecany jest firmom sprzątającym administrującym obiektami takimi jak: hotele, spa, szpitale i przychodnie, galerie handlowe, czy biurowce.

4 T 15/1 + ESB 28 – dyskrecja i skuteczność

Przy poziomym hałasu wynoszącym zaledwie 59 dB(A) T 15/1 można z powodzeniem stosować w hotelach, biurach, butikach czy restauracjach bez obaw, iż zakłóci on spokój zatrudnionym lub gościom. Czyli niemal o każdej porze dnia i nocy! Elektroszczotka ESB 28 dogłębnie czyści wykładziny i dywany o długim runie rozczesując włókna i nadając im świeży wygląd.

Czyszczenie zachowawcze: odkurzacze szczotkowe

Odkurzacze szczotkowe łączą siłę ssania z wydajnością mechanicznego czyszczenia elektrycznie napędzanych szczotek. Pozwala to na usunięcie zalegających głęboko w runie drobnych zanieczyszczeń oraz zaplątanych i trudnych do zebrania śmieci takich jak sierść zwierząt, nitki i włosy. Szczotki przywracają również świeży wygląd dywanu unosząc runo do pozycji pionowej i rozczesując jego splątane włókna.



1 CV 30/1 i CV 38/1 – jedna turbina

Kompaktowe, poręczne i lekkie kolumnowe odkurzacze szczotkowe CV 30/1 i CV 38/1 są przeznaczone do dokładnego odkurzania wykładzin w pomieszczeniach biurowych, pokojach hotelowych czy butikach.

2 CV 66/2 – dwie turbiny

Dzięki zastosowaniu przeciwbieżnie obracających się szczotek napędzanych silnikiem, CV 66/2 gruntownie odkurza wykładziny dywanowe rozczesując splątane włókna. Szerokość robocza 660 mm sprawia, że urządzenie najlepiej sprawdza się na dużych powierzchniach w hotelach, centrach konferencyjnych czy kompleksach kinowych.

3 CV 38/2 i CV 48/2 – sprawność odkurzania

Duża szerokość robocza (380/480 mm) oraz szczotka walcowa napędzana własnym silnikiem gwarantują możliwość sprawnego i wyjątkowo dokładnego odkurzania wykładzin w hotelach, biurach czy salach konferencyjnych.

4 CV 60/2 RS – samojezdny do dużych powierzchni

CV 60/2 RS to samojezdny odkurzacz wyposażony w platformę, na której stoi operator. Pozycja osoby obsługującej urządzenie oraz konstrukcja platformy gwarantują doskonałą widoczność czyszczonej powierzchni. Urządzenie jest łatwe w manewrowaniu i charakteryzuje się bardzo małym promieniem skrętu, co jest szczególnie ważne w zagospodarowanej przestrzeni i wąskich korytarzach. Odkurzacz doskonale sprawdza się na dużych i bardzo dużych powierzchniach pokrytych wykładziną dywanową.

Czyszczenie pielęgnacyjne – metody

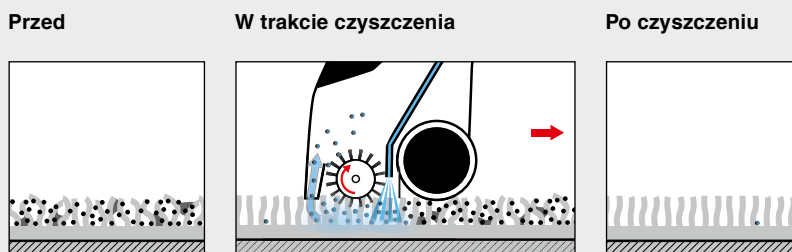
Czyszczenie pielęgnacyjne wykładzin dywanowych umożliwia wydłużenie okresu pomiędzy datami czyszczenia zasadniczego. Do tego celu Kärcher poleca urządzenia z linii BRS/BRC (nazywane też automatami do wykładzin), przeznaczone do czyszczenia średnich i dużych powierzchni. Stosuje się je wraz ze środkiem RM 768 iCapsol, który za pomocą szczotek automatu jest równomiernie rozprowadzany na całej długości runa. Następnie środek jest zbierany z użyciem odkurzacza szczotkowego. Metoda ta, zwana kapsułkowaniem pozwala na czyszczenie dużych powierzchni w wyjątkowo krótkim czasie, a po ok. 20 minutach od przeprowadzenia prac porządkowych wykładzina jest zdatna do użytkowania.

Natrysk środka czyszczącego i czyszczenie szczotkami

Pokrycie podłoża:
wszystkie typowe, krótkowłose oraz tekstylne wrażliwe na wilgoć pokrycia podłoża, na przykład dywany pętłkowe i welurowe

Stopień zabrudzenia:
średnie i intensywne

Zastosowanie:
mniejsze powierzchnie, miejsca intensywnego ruchu, chodniki

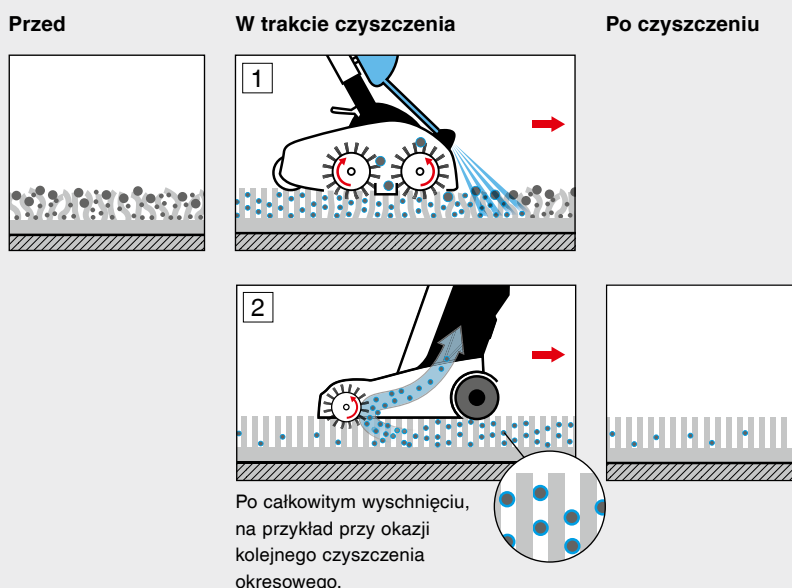


Krok 1. – czyszczenie środkiem iCapsol Krok 2. – usuwanie kapsułek odkurzaczem szczotkowym

Pokrycie podłoża:
wszystkie typowe, krótkowłose oraz tekstylne wrażliwe na wilgoć pokrycia podłoża, na przykład dywany pętłkowe i welurowe lub filc igłowany

Stopień zabrudzenia:
średnie zabrudzenia

Zastosowanie:
duże powierzchnie, miejsca bardzo często uczęszczane, chodniki



Zalecane środki czyszczące

Środek do czyszczenia dywanów i wykładzin RM 768 iCapsol

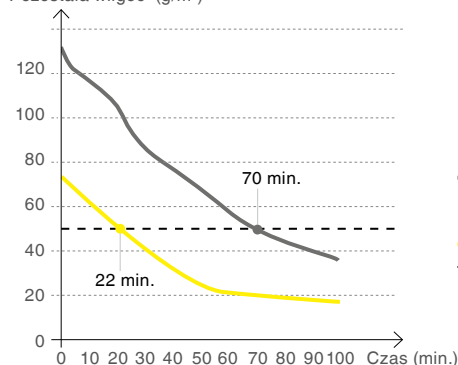
Ten skuteczny preparat z aktywnym detergentem jest idealny do czyszczenia doraźnego, będąc jednocześnie niezwykle łagodnym dla tekstyliów. Cząsteczki brudu są odrywane od włókien i skutecznie zamykane w kapsułkach (technologia kapsułkowania). W wyjątkowo krótkim czasie dywany są gotowe do dalszej eksploatacji (czas schnięcia wynosi około 20 minut). Po wyschnięciu należy dokładnie odkurzyć wykładzinę za pomocą odkurzacza szczotkowego. Nie trzeba jednak robić tego od razu - kapsułki można zebrać następnego dnia.



dry & ex RM 767 – do czyszczenia doraźnego

Szybkoschnący płynny środek czyszczący do czyszczenia ekstrakcyjnego, przeznaczony do wykładzin dywanowych i tapicerki. Ze względu na krótszy czas schnięcia nawet o 70% w porównaniu do standardowych środków do ekstrakcji doskonale nadaje się do stosowania w miejscach bardzo często uczęszczanych.

Pozostała wilgoć (g/m²)



Wykres pokazuje czas schnięcia środka dry & ex RM 767

— Konwencjonalne środki czyszczące do tekstyliów
— Kärcher RM 767
- - Wilgoć resztkowa

Czyszczenie pielęgnacyjne – urządzenia

Urządzenia BRC łączą metodę ekstrakcyjną z mechaniczną pracą szczotek. Są bardzo skuteczne w czyszczeniu dużych powierzchni tekstylnych. Posiadają możliwość czyszczenia metodą kapsułkowania, która pozwala na wydłużenie okresu pomiędzy przeprowadzaniem czyszczenia zasadniczego. Małe powierzchnie najlepiej czyścić za pomocą urządzeń jednotarczowych przeznaczonych m.in. do bonetowania i szamponowania wykładzin.



1 BDS 43/180 C Adv - szamponowanie i bonetowanie

BDS 43/180 C Adv to kompaktowe urządzenie jednotarczowe, zwane też dyskiem, przeznaczone do szamponowania lub bonetowania padem z mikrofibry. Doskonale sprawdza się na małych powierzchniach w hotelach, SPA czy biurach.

2 BRC 30/15 C – czyszczenie i odświeżanie

BRC 30/15 C jest kompaktowym automatem przeznaczonym do skutecznego czyszczenia i odświeżania dywanów oraz wykładzin w hotelach, restauracjach, a także innych budynkach użyteczności publicznej. Czyści metodą ekstrakcji wzmocnioną przez mechaniczną pracę szczotki. BRC 30/15 C może być też stosowane w procesie kapsułkowania, do rozprowadzenia za pomocą szczotki środka RM 768 iCapsol na całej długości runa wykładziny.

3 BRC 45/45 C – ekstrakcja i kapsułkowanie

BRC 45/45 C czyści wykładziny metodą kapsułkowania oraz metodą ekstrakcji - w zależności od zapotrzebowania. Urządzenie to jest najbardziej ekonomiczne na powierzchniach o wielkości od 300 do 1000 m². Podczas pracy BRC 45/45 C może poruszać się w obu kierunkach - do przodu i do tyłu.

4 BRC 50/70 W – do dużych powierzchni

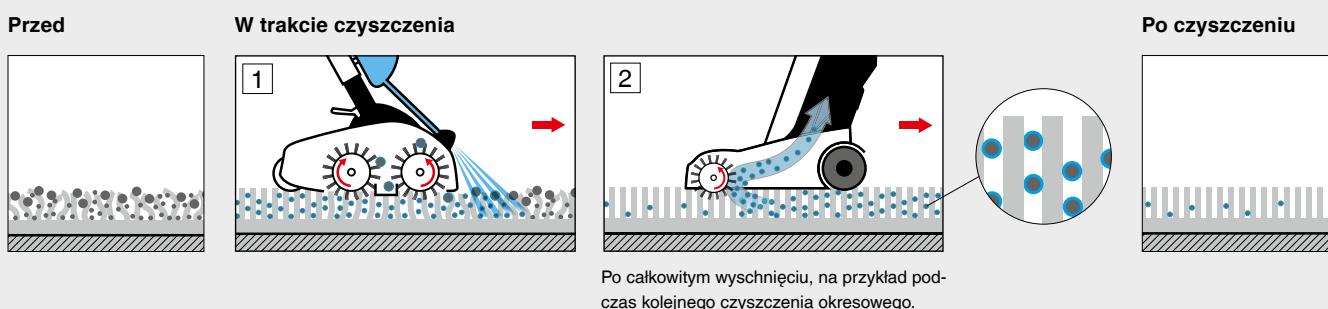
BRC 50/70 W to wysokowydajne urządzenie przeznaczone do czyszczenia wykładzin dywanowych na dużych i bardzo dużych powierzchniach. Wykorzystuje metodę ekstrakcji oraz metodę kapsułkowania. BRC 50/70 W szczególnie polecane jest do czyszczenia wykładzin w hotelach, biurach, halach wystawowych, terminalach lotniczych oraz w innych budynkach użyteczności publicznej.

RM 768 iCapsol – kapsułkowanie

Środek RM 768 iCapsol przeznaczony jest do czyszczenia metodą kapsułkowania. Metoda ta jest specjalnie zalecana przy czyszczeniu w miejscach intensywnego ruchu – przy jej użyciu czyszczony dywan jest zdalny do użytku po bardzo krótkim czasie (po około 20 minutach). Jest to szczególnie ważne na przykład w hotelowym foyer, czy też w obiektach konferencyjnych. Czyszczenie zachowawcze przy użyciu środka iCapsol przebiega szybko i sprawnie oraz pozwala odłożyć w czasie czyszczenie zasadnicze.

Krok 1. – czyszczenie środkiem iCapsol

Krok 2. – czyszczenie odkurzaczem ze szczotkami

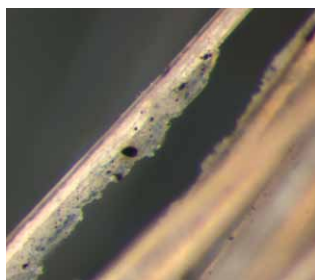


Kroki

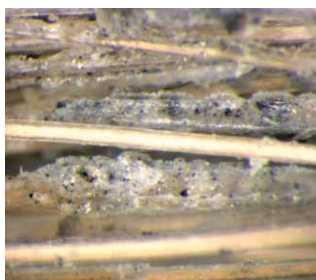
Sama procedura jest prosta: na dywan aplikowany jest 6% roztwór czyszczący poprzez natryskiwanie i wcieranie przez system szczotek. Zalecana pora czyszczenia: wieczór, po dokładnym odkurzeniu powierzchni. Środek czyszczący pozostaje przez noc do wyschnięcia. Następnego ranka dywan jest ponownie dokładnie odkurzany podczas normalnego codziennego czyszczenia okresowego przy pomocy szczotkowego odkurzacza Kärcher.

Sposób działania

Po delikatnym spryskaniu powierzchni, środek czyszczący szybko wysycha i podczas procesu krystalizacji wiąże cząsteczki brudu. W ten sposób brud zostaje związany przez preparat i już nie przylega ściśle do włókien dywanu/wykładziny. Dzięki niewielkiej ilości środka czyszczącego (zaledwie ok. 50 ml/m²) czas schnięcia jest bardzo krótki, wynosi zaledwie od 20 do 120 minut. Ponieważ cząsteczki brudu zostały "uwięzione" w kryształach środka czyszczącego, brud można łatwo usunąć za pomocą zwykłego odkurzacza.



RM 768 iCapsol nałożony na włosie wykładziny.



Cząsteczki brudu zamykane w tworzących się kapsułkach.



Skrystalizowany iCapsol, w którego kapsułkach zamknięte są cząsteczki brudu



Usunięte kapsułki z cząsteczkami brudu.



Zalety stosowania środka iCapsol

RM 768 iCapsol łatwo się nanosi, co umożliwia szybkie czyszczenie dużych powierzchni. Czas schnięcia środka jest wyjątkowo krótki (około 20 min.), co pozwala na użytkowanie wykładziny zaraz po przeprowadzeniu prac. iCapsol to produkt wydajny (50 ml/m²) i delikatny dla wykładziny.

- Rozwiązanie to umożliwia szybkie i dokładne czyszczenie dużych powierzchni (można je z powodzeniem stosować w okresach pomiędzy czyszczeniem zasadniczym).
- Krótki czas schnięcia umożliwia użytkowanie wykładziny tuż po przeprowadzeniu czyszczenia.
- Czyszczenie jest prowadzone szybko i bez większego wysiłku.
- Delikatny ale skuteczny - środek czyszczący do wykładzin i dywanów RM 768 iCapsol usuwa zabrudzenia nie niszcząc włókien.
- Trzykrotnie wydłuża czas pomiędzy czyszczeniem zasadniczym.

Czyszczenie zasadnicze – metody

Kärcher opracował trzy metody czyszczenia zasadniczego wykładzin tekstylnych i dywanów. Te metody to: ekstrakcja, szamponowanie z płukaniem ekstrakcyjnym oraz ekstrakcja wspomagana turboszczotką. Metoda ekstrakcyjna polega na spryskiwaniu wykładziny roztworem środka czyszczącego i odsysaniu go wraz z brudem w jednym lub w dwóch przejściach roboczych.

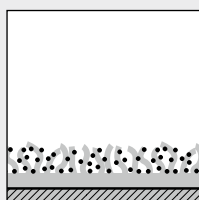
Czyszczenie metodą ekstrakcji

Rodzaj powierzchni:
wszystkie rodzaje wykładzin dywanowych, filc igłowany

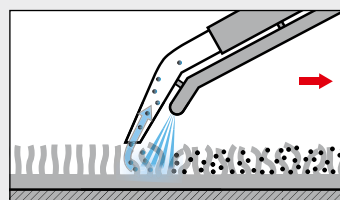
Stopień zabrudzenia:
powierzchnie średnio i mocno zabrudzone

Zastosowanie:
małe, średnie i duże powierzchnie

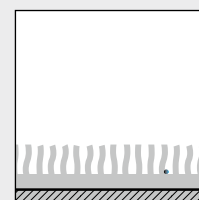
Przed



Proces czyszczenia



Po czyszczeniu



Krok 1 - szamponowanie za pomocą urządzenia jednotarczowego

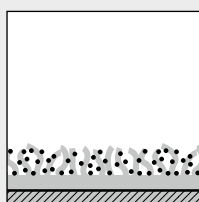
Krok 2 - płukanie wodą i odsysanie za pomocą ekstraktora

Rodzaj powierzchni:
wszystkie rodzaje wykładzin dywanowych

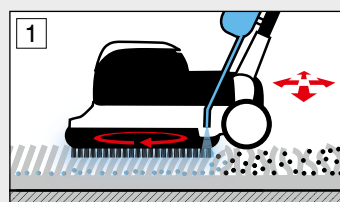
Stopień zabrudzenia:
powierzchnie średnio i mocno zabrudzone

Zastosowanie:
średnie i duże powierzchnie

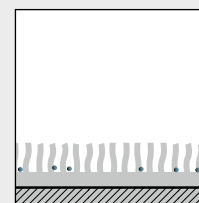
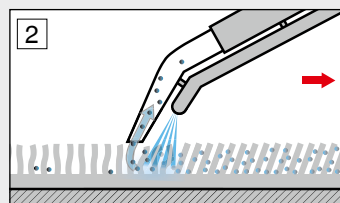
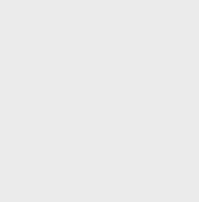
Przed



Proces czyszczenia



Po czyszczeniu



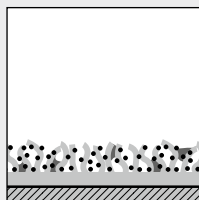
Czyszczenie ekstrakcyjne wspomagane turboszczotką

Rodzaj powierzchni:
wszystkie rodzaje wykładzin dywanowych, filc igłowany

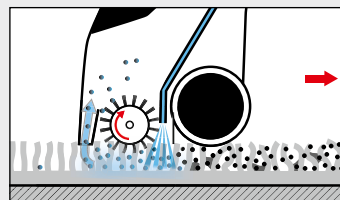
Stopień zabrudzenia:
powierzchnie średnio i mocno zabrudzone

Zastosowanie:
średnie i duże powierzchnie

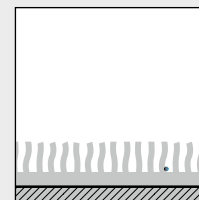
Przed



Proces czyszczenia



Po czyszczeniu



Czyszczenie zasadnicze – ekstraktory

Urządzenia ekstrakcyjne Kärcher skutecznie usuwają plamy i nieprzyjemne zapachy z wykładzin dywanowych i tapicerki. Metoda ekstrakcji polega na spryskaniu powierzchni roztworem wody i detergentu, a następnie odessaniu roztworu wraz z rozpuszczonym brudem w jednym lub w dwóch przejściach roboczych (w zależności od stopnia zabrudzenia powierzchni).



1 Puzzi 100 Super - skuteczne i mobilne

Kompaktowe urządzenie o silnej turbinie ssącej wyposażone w dyszę do tapicerki i dyszę podłogową oraz ergonomiczny uchwyt ułatwiający pracę.

2 Puzzi 200 - dogłębne czyszczenie

Wydajne urządzenie do czyszczenia ekstrakcyjnego wyposażone w dwie silne pompy, metalową dyszę podłogową z aluminiową rurą ssącą i ergonomicznym uchwytem oraz dwa zbiorniki na wodę czystą i brudną. Wydajność powierzchniowa Puzzi 200 wynosi od 30 do 45 m²/h.

3 Puzzi 300 S - wygodna obsługa, wysoka wydajność

Puzzi 300 S to niezawodne urządzenie o wydajności powierzchniowej na poziomie 40-55 m²/h. Wyposażone w wąż spustowy do wody brudnej, metalową dyszę podłogową, 2 pojemne zbiorniki na wodę czystą (45 l) i brudną (18 l) oraz 2 mocne pompy.

4 Puzzi 400 K - do czyszczenia dużych powierzchni

Puzzi 400 K polecane jest szczególnie do długotrwałego profesjonalnego czyszczenia średnich i dużych powierzchni. Automatyczny system doprowadzania wody czystej i odprowadzania wody brudnej eliminuje ograniczenia wynikające z pojemności zbiornika, dzięki czemu urządzenie może pracować bez przerwy przez długi czas.

Zalecane środki czyszczące

Tabletki RM 760 – komfort stosowania

RM 760 w formie samorozpuszczalnych tabletek to środek łatwy w użyciu i dozowaniu. Skutecznie usuwa zabrudzenia z dywanów i wykładzin dywanowych. Nadaje się do czyszczenia wykładzin wełnianych.



Czyszczenie zasadnicze – automaty do wykładzin

Podczas czyszczenia zasadniczego powierzchni dywanowych przy pomocy urządzeń serii BRC: proces ekstrakcji (spryskiwanie i odsysanie) wspomagany jest mechanicznie przez jedną lub dwie obrotowe szczotki. Takie głębokie czyszczenie włókien zapewnia idealny wygląd wykładziny/dywanu, gdyż szczotki podnoszą i układają poszczególne włókna. Czyszczenie i odsysanie odbywa się w jednym przejściu roboczym.



1 BRC 30/15 C – do średnich powierzchni

To niewielkie urządzenie wyposażone w 15-litrowy zbiornik na środek czyszczący zostało zaprojektowane z myślą o skutecznym czyszczeniu wykładzin dywanowych na powierzchniach o wielkości od 200 do 800 m². Wykorzystuje metodę ekstrakcji wspomaganą mechanicznie przez szczotkę.

2 BRC 45/45 C – do dużych powierzchni

Urządzenie do pielęgnacyjnego czyszczenia zachowawczego metodą kapsułkowania oraz czyszczenia zasadniczego metodą ekstrakcji. Dobrze sprawdza się na dużych powierzchniach (od 300 do 1000 m²) pokrytych wykładzinami dywanowymi, gdzie wymagana jest łatwość manewrowania. Czyszczenie mechanicznie wspomagają 2 przeciwbieżnie obracające się szczotki.

3 BRC 50/70 W – do bardzo dużych powierzchni

Duże, wydajne urządzenie przeznaczone do czyszczenia wykładzin dywanowych na dużych i bardzo dużych powierzchniach. Wykorzystuje metodę ekstrakcji oraz metodę kapsułkowania. Baterijne zasilanie gwarantuje wygodną obsługę. Dwie przeciwbieżnie obracające się szczotki walcowe wspomagają proces czyszczenia.

4 AB 84 – do osuszania wykładzin i dywanów

Dmuchawa AB 84 pozwala skrócić czas schnięcia wykładzin po czyszczeniu ekstrakcyjnym nawet o 40%. Przy dyszy wylotowej znajduje się klips do dywanów, dzięki któremu możliwe jest wdmuchiwanie powietrza bezpośrednio pod wykładzinę, co przyspiesza proces jej suszenia.

Zalecane środki czyszczące

Proszek RM 760

– do dogłębnego czyszczenia

Proszek RM 760 skutecznie i dogłębnie czyści wykładziny dywanowe. Jednocześnie jest delikatny dla włókien i pozostawia świeży zapach. Proszku nie należy stosować na wykładzinach wełnianych.



Usuwanie plam

Plamy zawsze należy usuwać jak najszybciej po ich wystąpieniu. Profesjonalna metoda wypłukiwania umożliwia skuteczne usuwanie plam po paście do butów, tuszu czy resztek gumy do żucia. Po naniesieniu odplamiacza RM 769 i odczekaniu, aż środek rozpuści plamę, można ją łatwo wyczyścić i usunąć urządzeniem ekstrakcyjnym. Szczególnie przydatny w walce z plamami jest model Puzzi 8/1 C.

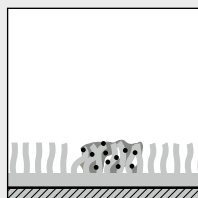
Krok 1 - usuwanie plamy Krok 2 - spryskiwanie i odkurzanie

Rodzaj powierzchni:
wszystkie wykładziny dywanowe i dywany

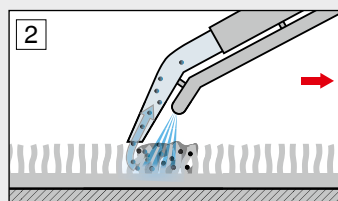
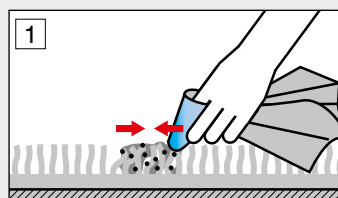
Stopień zabrudzenia:
silne i skoncentrowane zabrudzenia

Zastosowanie:
czyszczenie miejscowe

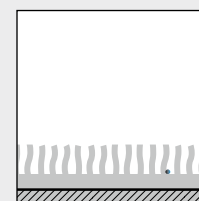
Przed



Proces czyszczenia



Po czyszczeniu



Puzzi 8/1 C – tapicerki bez plam

Wyjątkowo poręczne, kompaktowe, a przy tym skuteczne urządzenie do czyszczenia metodą spryskiwania i odsysania Puzzi 8/1 C jest idealne do usuwania plam z tapicerek meblowych (poduszki, fotele, kanapy), a także wykładzin i dywanów.

Zalecane środki czyszczące



RM 769 - uniwersalny odplamiacz

Uniwersalny bezzapachowy odplamiacz przeznaczony do wszelkiego rodzaju tkanin i odpornych na działanie rozpuszczalników wykładzin dywanowych/dywanów oraz tapicerek. Skutecznie usuwa plamy z tłuszczu, tuszu a nawet resztki gumy do żucia.

Wyposażenie dodatkowe Kärcher

		Opis	
Czyszczenie zachowawcze			
Zamiatarki	Zestaw do zamiatarki KM 75/40 W	Do czyszczenia wykładzin dywanowych/dywanów, składa się z filtra puszystego i antystatycznej szczotki walcowej	
	Zestaw do zamiatarki KM 90/60 W	Do czyszczenia wykładzin dywanowych/dywanów, składa się z filtra puszystego i antystatycznej szczotki walcowej	
Odkurzacze	Torebki filtracyjne z fizeliny	3-warstwowe, odporne na rozdarcia, klasa pyłu M	
	Torebki filtracyjne z fizeliny	3-warstwowe, odporne na rozdarcia, klasa pyłu M	
	Worki papierowe	Podstawowe	
	Filtr kasetowy HEPA 12	Papier/tworzywo sztuczne	
	Filtr kartridżowy HEPA 13	Papier/metal	
	Szczotka elektryczna	ESB 28 z teleskopową rurą ssącą i węzłem ssącym	
	Ssawka uniwersalna	Wykonana z plastiku i stali nierdzewnej, przełączana 262 mm	
	Ssawka podłogowa	Wykonana z plastiku i stali nierdzewnej, przełączana 285 mm	
Odkurzacze szczotkowe	Worek filtracyjny z fizeliny	3-warstwowy, odporny na rozdarcia, klasa pyłu M	
	Papierowe worki filtracyjne	Odpowiednie do zbierania pyłu klasy M	
	Papierowe worki filtracyjne	Zabezpieczone przed pyleniem przy wymianie torebki	
	Papierowe worki filtracyjne	Dwuwarstwowe	
	Filtr kasetowy HEPA	Papier/tworzywo sztuczne H12	
Czyszczenie pielęgnacyjne			
Szorowarki	Szczotki tarczowe	Szczotka tarczowa, średnio-twarda, czerwona Szczotka tarczowa do szamponowania, biało-niebieska, 430 mm	
	Talerz napędowy padów	Nisko-obrotowy, 430 mm	
	Pady z mikrofibry	Białe, 410 mm	
	Czyszczenie zasadnicze		
Ekstraktory	Profesjonalne głowice piorące	PW 30/1 do Puzzi 200, ze szczotką z napędem	
		PW 30/1 do Puzzi 300, ze szczotką z napędem	
		PW 20 do Puzzi 400, ze szczotką z napędem	
	Wąż spryskująco-ssący	Pełny zestaw, z plastikową złączką	
		Wąż spryskująco-zasysający, pełny zestaw, ze złączką z tworzywa sztucznego	
		Wąż spryskująco-zasysający, pełny zestaw, ze złączką z tworzywa sztucznego	
		Pełny zestaw, z metalową złączką	
		Pełny zestaw, z metalową złączką	
	Zestaw do mycia okien	Z 2-metrowym węzłem, pasuje do węża spryskująco-ssącego od Puzzi 8/1 C, Puzzi 100 i 200	
	Ssawki podłogowe	Dwuczęściowa, plastikowa złączka z rurą aluminiową	
		Plastikowa złączka, rura aluminiowa, metalowy uchwyt na końcówki	
		3 ssawki, przedłużone, wysokie ciśnienie 1-14 bar 3 ssawki, przedłużone, niskie ciśnienie 1-3 bar	
	Dysza do schodów	Dwuczęściowa, złącze z tworzywa sztucznego, skrócona rura aluminiowa	
	Dysza do podłóg twardych	Dwuczęściowa, złącze z tworzywa sztucznego, rura aluminiowa w osłonie z tworzywa sztucznego	
	Dysze ręczne	Do czyszczenia tapicerki przy pomocy Puzzi 400/E i Puzzi 400 K, z redukcją wydatku wody 3.637-029.0 (z wyjątkiem Puzzi 400 K)	
		Do czyszczenia żaluzji pionowych, ze złączkami z tworzywa sztucznego	
		Do czyszczenia żaluzji pionowych, ze złączkami z tworzywa sztucznego (w połączeniu z adapterem 5.453-008.0)	
		Adapter do dysz ręcznych do podłóg twardych	Do dysz ręcznych 4.130-116.0
		Adapter do dysz podłogowych do podłóg twardych	Dysze podłogowe 4.130-127.0 i 4.130-394.0
		Adapter	Adapter - przejście ze średnicy Dn 32 na DN 38
		Redukcja wydatku wody	Metalowa, do czyszczenia tapicerki, żaluzji pionowych, ścian i sufitów (nie współpracuje z Puzzi 400 K)
		Szczotka walcowa PW	Standardowa szczotka do PW 30/1
		Szczotka walcowa PW	Standardowa szczotka do PW 20
		Listwa gumowa	Do adaptera do dysz podłogowych do twardych nawierzchni 4.762-220.0
		Listwa gumowa	Adapter do dysz ręcznych do twardych nawierzchni 4.762-219.0
		Czyszczenie zasadnicze	
	Automaty do wykładzin	Szczotki walcowe	Standardowe
Standardowe, wymagane 2 szczotki			
Standardowe, czarne, wymagane 2 szczotki			
Miękkie, białe, wymagane 2 szczotki			
Do wełny, wymagane 2 szczotki			
Standardowe, wymagane 2 szczotki			
Adaptory		Do dysz ręcznych 4.130-163.0	
Akumulator		Wymagane 3 akumulatory	
Ładowarka		Do akumulatorów 6.654-141.0	

■ W zestawie □ Opcjonalne

Numer katalogowy	Ilość	KM 75/40 W	KM 90/60 R	T 7/1	T 10/1 Professional	T 12/1 ecoefficiency	T 15/1 / T 15/1 ESB 28	CV 30/1	CV 38/1	CV 38/2	CV 48/2	CV 66/2	CV 60/2 RS	Puzzi 8/1 C	Puzzi 100 Super	Puzzi 200	Puzzi 300 S	Puzzi 400 E	Puzzi 400 K	BDS 43/180 C Adv	BRS 43/500 C Ep	BRC 30/15 C Ep	BRC 45/45 C Ep	BRC 50/70 W Bp
2.641-571.0	1	<input type="checkbox"/>																						
2.641-665.0	1		<input type="checkbox"/>																					
6.904-335.0	10			<input checked="" type="checkbox"/>																				
6.904-315.0	10				<input checked="" type="checkbox"/>	<input checked="" type="checkbox"/>																		
6.604-362.0	10					<input type="checkbox"/>																		
6.414-801.0	1					<input type="checkbox"/>	<input type="checkbox"/>																	
6.414-634.0	1				<input type="checkbox"/>																			
2.641-815.0	1					<input type="checkbox"/>	<input checked="" type="checkbox"/>																	
6.906-211.0	1				<input checked="" type="checkbox"/>																			
6.906-696.0	1		<input type="checkbox"/>	<input type="checkbox"/>	<input type="checkbox"/>	<input type="checkbox"/>																		
6.904-305/-309.0	10/300							<input checked="" type="checkbox"/>	<input checked="" type="checkbox"/>	<input checked="" type="checkbox"/>	<input checked="" type="checkbox"/>													
6.904-294.0/-303	10/300							<input type="checkbox"/>		<input type="checkbox"/>	<input type="checkbox"/>													
8.621-509.0	10												<input checked="" type="checkbox"/>											
8.634-104.0	10													<input checked="" type="checkbox"/>										
6.414-760.0	1							<input type="checkbox"/>	<input type="checkbox"/>															
6.369-895.0	1																				<input type="checkbox"/>			
6.369-896.0																					<input type="checkbox"/>			
6.369-902.0	1																				<input type="checkbox"/>			
6.905-526.0	5																				<input type="checkbox"/>			
1.913-100.0																<input type="checkbox"/>								
1.913-101.0																	<input type="checkbox"/>							
1.735-121.0																		<input type="checkbox"/>	<input type="checkbox"/>					
6.391-412.0	-																	<input checked="" type="checkbox"/>						
6.391-410.0	1													<input checked="" type="checkbox"/>	<input checked="" type="checkbox"/>	<input checked="" type="checkbox"/>								
6.391-411.0	-													<input type="checkbox"/>	<input type="checkbox"/>	<input type="checkbox"/>								
4.440-644.0	-																	<input checked="" type="checkbox"/>	<input type="checkbox"/>		<input type="checkbox"/>	<input type="checkbox"/>	<input type="checkbox"/>	
4.440-645.0	-																		<input checked="" type="checkbox"/>					
2.638-778.0	-													<input type="checkbox"/>	<input type="checkbox"/>	<input type="checkbox"/>	<input type="checkbox"/>							
4.130-127.0	-													<input type="checkbox"/>	<input checked="" type="checkbox"/>	<input type="checkbox"/>	<input type="checkbox"/>							
4.130-394.0	-													<input type="checkbox"/>	<input type="checkbox"/>	<input checked="" type="checkbox"/>								
4.130-061.0	-																	<input type="checkbox"/>	<input type="checkbox"/>					<input type="checkbox"/>
4.130-065.0	-																	<input type="checkbox"/>						
4.130-128.0	-														<input type="checkbox"/>	<input type="checkbox"/>	<input type="checkbox"/>							
4.130-117.0	-													<input type="checkbox"/>	<input type="checkbox"/>	<input type="checkbox"/>	<input type="checkbox"/>							
4.130-116.0	-													<input checked="" type="checkbox"/>	<input checked="" type="checkbox"/>	<input type="checkbox"/>	<input type="checkbox"/>							
4.130-163.0	-																	<input type="checkbox"/>	<input type="checkbox"/>		<input type="checkbox"/>	<input type="checkbox"/>	<input type="checkbox"/>	
4.130-083.0	-													<input type="checkbox"/>	<input type="checkbox"/>	<input type="checkbox"/>	<input type="checkbox"/>							
4.130-067.0	-																	<input type="checkbox"/>	<input type="checkbox"/>					
4.762-219.0	-													<input type="checkbox"/>	<input type="checkbox"/>	<input type="checkbox"/>	<input type="checkbox"/>							
4.762-220.0	-													<input type="checkbox"/>	<input type="checkbox"/>	<input type="checkbox"/>	<input type="checkbox"/>							
5.453-008.0	-																	<input type="checkbox"/>	<input type="checkbox"/>					
3.637-029.0	-																	<input type="checkbox"/>						
6.286-569.0	1																<input type="checkbox"/>	<input type="checkbox"/>						
6.903-544.0	1																	<input type="checkbox"/>	<input type="checkbox"/>					
6.959-116.0	1														<input type="checkbox"/>	<input type="checkbox"/>	<input type="checkbox"/>		<input type="checkbox"/>					
6.959-283.0	1														<input type="checkbox"/>	<input type="checkbox"/>	<input type="checkbox"/>							
8.621-604.0	1																				<input checked="" type="checkbox"/>			
8.621-485.0	1																					<input checked="" type="checkbox"/>		
8.621-605.0	1																						<input checked="" type="checkbox"/>	
8.629-552.0	1																						<input type="checkbox"/>	
8.629-774.0	1																				<input type="checkbox"/>			
8.623-068.0	1																							<input checked="" type="checkbox"/>
8.631-030.0	1																					<input checked="" type="checkbox"/>	<input checked="" type="checkbox"/>	<input checked="" type="checkbox"/>
6.654-141.0	1																							<input type="checkbox"/>
6.654-229.0	1																							<input type="checkbox"/>

Środki czyszczące Kärcher

Nazwa produktu	Zastosowanie	Właściwości	Opakowanie	Nr. zamówienia / artykułu
Środki czyszczące do ekstrakcyjnego czyszczenia i prania wykładzin dywanowych				
 <p>RM 760 Proszek do prania wykładzin Klasyczny proszek do zasadniczego czyszczenia wykładzin tekstylnych i tapicerki meblowej w trybie spryskiwania i odsysania.</p>	<p>Z odkurzaczami piorącymi: rozpuścić proszek w zbiorniku wody czystej w ilości 1% (100g w 10l wody), nanosić z jednoczesnym odsysaniem. Następnie spryskać czystą wodą i ponownie odessać.</p>	<p>Lekko zasadowy pH: 9 Roztwór o stężeniu 1% Wydajność: 100 m²/kg</p>	<p>800 g, VE: 4 ■ ■ 6.290-175.0 10 kg ■ ■ 6.291-388.0</p>	
 <p>RM 760 Tabletki Tabletki do zasadniczego czyszczenia wykładzin tekstylnych i tapicerki meblowej. Opakowane w rozpuszczalną w wodzie folię.</p>	<p>Z odkurzaczami piorącymi: rozpuścić 2 tabletki w zbiorniku wody czystej (8 l), nanosić z jednoczesnym odsysaniem. Następnie spryskać czystą wodą i ponownie odessać.</p>	<p>Obojętny pH: 6 Roztwór o stężeniu 1% Wydajność: 8 m²/tabletkę</p>	<p>16 tab., VE: 20 ■ 6.290-828.0 200 tab. ■ 6.290-500.0</p>	
 <p>RM 764 Płyn Płyn do zasadniczego czyszczenia wykładzin tekstylnych i tapicerki meblowej w trybie spryskiwania i odsysania.</p>	<p>Z odkurzaczami piorącymi: Do 10 litrów wody dodać 100 ml płynu. Nanosić z jednoczesnym odsysaniem. Następnie spryskać czystą wodą i ponownie odessać.</p>	<p>Lekko zasadowy pH: 9 w koncentracji</p>	<p>10 l ■ 6.295-290.0</p>	
 <p>RM 767 Szybkoschnący do czyszczenia dywanów Płynny, szybko schnący środek czyszczący do spryskiwania z odsysaniem przy czyszczeniu wykładzin tekstylnych i tapicerki meblowej. Idealny do czyszczenia w tzw. międzyczasie, gdyż posiada do 70% krótszy czas schnięcia niż środki tradycyjne.</p>	<p>Z odkurzaczami piorącymi: wymieszać 125 ml w zbiorniku czystej wody (10 l), nanosić z jednoczesnym odsysaniem, wypłukać czystą wodą i odessać.</p>	<p>Lekko kwaśny pH: 5 w koncentracji Wydajność: 100 m²/l</p>	<p>10 l ■ 6.295-198.0</p>	
 <p>MR 768 iCapsol Płyn do kapsułkowania Aktywny środek do pielęgnacyjnego czyszczenia wykładzin. Rozpuszcza brud, odciąga go od włókien i wiąże w postaci kapsulek. Luźny brud zamknięty w kapsułkach bardzo łatwo usunąć za pomocą odkurzacza szczotkowego</p>	<p>Do zastosowania z urządzeniami typu BRS i BRC z dwoma przeciwbieżnymi szczotkami Nanieść spryskiwaczem około 50 ml 6% roztworu na 1m² powierzchni. Rozprowadzić środek za pomocą szczotek. Po wyschnięciu odkurzyć wykładzinę odkurzaczem szczotkowym. Do kapsułkowania zaleca się urządzenie BRS 43/500 ze specjalnym zbiornikiem na środek</p>	<p>Obojętny pH: 6 w koncentracji</p>	<p>10 l ■ 6.295-562.0</p>	
Środki do czyszczenia i pielęgnacji powierzchni z tkanin				
 <p>RM 762 Środek do impregnacji dywanów Zapewnia skuteczną ochronę wszelkim wykładzinom i tapicerkom tekstylnym. Pokrywa je ochronną warstwą zabezpieczającą przed brudem i ponownym zabrudzeniem. Pozwala na wydłużenie okresów między kolejnymi zabiegami czyszczenia.</p>	<p>Z odkurzaczami piorącymi lub spryskiwaczami: włączyć roztwór impregnujący do zbiornika urządzenia lub spryskiwacza RM. Spryskiwać w odstępach ok. 30 min. i pozostawić do wyschnięcia. Przygotowanie: 1+7</p>	<p>Dozowanie: 12.5 %</p>	<p>5 l ■ 6.290-002.0</p>	
 <p>RM 769 Środek do wywabiania plam Uniwersalny odplamiacz do wszelkich wykładzin i tapicerek tekstylnych.</p>	<p>Do stosowania ręcznego: zebrać duże śmieci, nanieść środek i po upływie ok. 5 min. osuszyć ściereczką.</p>		<p>0.5 l, VE: 6 ■ 6.295-490.0</p>	
 <p>RM 761 Reduktor piany Redukuje powstawanie piany w zbiorniku brudnej wody</p>	<p>Stosuje się głównie z szorowarkami i odkurzaczami piorącymi. Dodać bez rozcieńczania do zbiornika wody brudnej.</p>	<p>Dozowanie: 0.5% Dozowanie w urządzeniach wyposażonych w odpieniacze mechaniczne: patrz instrukcja obsługi urządzenia.</p>	<p>10x200 ml ■ 6.291-397.0 2.5 l ■ 6.291-389.0</p>	
 <p>RM 770 Płyn do prania na sucho Silny środek czyszczący do dywanów i tapicerek. Wielokrotnie zwiększa odporność na zabrudzenie. Nie zawiera środków powierzchniowo-czynnych.</p>	<p>Stosuje się głównie z urządzeniami jednotarczowymi oraz ręcznie, jako środek do wstępnego spryskiwania przed czyszczeniem na sucho. Przygotowanie: 1+7 do 1+17</p>	<p>Lekko zasadowy pH: 9 w koncentracji</p>	<p>6 x 1 l, ■ 6.295-489.0</p>	

■ Nie zawiera NTA (Nitrilotriacetate) - przyjazny dla środowiska

Dane techniczne urządzeń Kärcher

Zmiatarki

	Moc (W)	Zbiornik (l)	Ciężar (bez wyposażenia) (kg)	Szerokość robocza (mm)	Szerokość robocza z 1/2 szczotkami	Wydajność (m ² /h)	Wymiary (dł. x szer. x wys.) (mm)
KM 75/40 W Bp	400	40	78 (bez baterii)	550	750	3,375	1,430 x 780 x 1,180
KM 90/60 R Bp	1,200	60	200 (bez baterii)	615	900/1,150	5,400	1,635 x 980 x 1,260

Odkurzacz na sucho

	Moc (W)	Moc silnika szczotki (W)	Zbiornik (l)	Wydatek powietrza (l/s)	Podciśnienie (kPa)	Ciężar (bez wyposażenia) (kg)	Głośność pracy (dBA)	Przewód zasilający (m)	Szerokość robocza z 1/2 szczotkami	Wydajność (m ² /h)	Wymiary (dł. x szer. x wys.) (mm)
T 7/1	1200	–	7	54	24.5	5.2	65	7.5	255	190	350 x 310 x 340
T 10/1 Professional	1250	–	10	61	24.4	6.5	63	12	262	200	355 x 310 x 410
T 12/1 ecoefficiency	750	–	12	43	22.9	6.6	56	12	285	220	340 x 315 x 410
T 15/1 / T 15/1 ESB 28	1300	– / 30	15	61	24.4	8.0	59	15	285 / 280	220	406 x 320 x 434

Odkurzacz szczotkowy

	Nr. katalogowy	Moc (W)	Moc silnika szczotki (W)	Zbiornik (l)	Wydatek powietrza (l/s)	Podciśnienie (kPa)	Ciężar (bez wyposażenia) (kg)	Głośność pracy (dB(A))	Kabel zasilający (m)	Szerokość robocza z 1/2 szczotkami	Wydajność (m ² /h)	Wymiary (dł. x szer. x wys.) (mm)
CV 30/1	1.023-101.0	1150	–	5.5	48	20.7	8.4	67	12	300	210	320 x 310 x 1220
CV 38/1	1.435-101.0	1150	–	5.5	48	20.7	8.7	67	12	380	320	320 x 390 x 1220
CV 38/2	1.033-315.0	1200	150	5.5	48	25.0	9.5	66	12	380	320	1215 x 390 x 350
CV 48/2	1.057-310.0	1200	150	5.5	48	25.0	9.5	66	12	480	380	1215 x 485 x 350
CV 66/2	1.012-542.0	1650	400	35.0	2 x 52	14.3	72	73	20	660	1000	1270 x 770 x 1120
CV 85/2 RS	1.011-024.0	1475	570	35.0	45	4.0	376	68	–	850	3200	1310 x 800 x 1285

Ekstraktory

	Moc turbiny (W)	Moc pompy (W)	Zbiornik (l)	Wydatek powietrza (l/s)	Podciśnienie (kPa)	Ciężar (bez wyposażenia) (kg)	Wydajność spryskiwania (l/min)	Ciśnienie spryskiwania/tłoczenia (bar)	Szerokość robocza z 1/2 szczotkami	Wydajność (m ² /h)	Wymiary (dł. x szer. x wys.) (mm)
Puzzi 8/1 C	1300	40	8/7	61	23.0	9.0	1.0	1.0/2.5	160	12–18	530 x 330 x 440
Puzzi 100 Super	1250	40	10/9	54	22.0	10.3	1.0	1.0/2.5	230	20–25	665 x 320 x 435
Puzzi 200	1250	2 x 40	10/9	54	22.0	12.1	2.0	2.0/2.5	230	30–45	665 x 320 x 435
Puzzi 300 S	1250	2 x 40	45/18	53	22.0	31.0	2.0	2.0/3.0	230	40–55	820 x 530 x 690
Puzzi 400 E	1380	230	45/18	43	27.5	38.0	3.0	3.0/5.0	300	45–60	820 x 530 x 690
Puzzi 400 K	1380	230	45/18	43	27.5	50.0	1.0–5.5	15.0/40.0	300	50–90	820 x 530 x 690

*czysta/brudna woda

Szorowarki

	Zbiornik (l)	Przewód zasilający (m)	Podciśnienie (kPa)	Ciężar (bez wyposażenia) (kg)	Szerokość robocza	Wydajność (m ² /h)	Szczotka	Zasilanie (V/Hz)
BDS 43/180 C Adv	10 (opcjonalny)	0.5 + 15	–	43	430	100	Tarczowa (opcja)	230/50
BRS 43/500 C	370	7.5	10	17.2	430	300	Walcowe 2 szt.	220-240/50-60

Automaty do wykładzin

	Moc (W)	Zbiornik (l)	Przewód zasilający (m)	Ciężar (bez wyposażenia) (kg)	Szerokość robocza (mm)	Wydajność (m ² /h)	Liczba szczotek	Akumulator (V/Ah)
BRC 30/15 C	1223	15/15	7.6	26	260	100	1	–
BRC 45/45 C	1723	45/45	15	48	400	400–800	2	–
BRC 50/70 W	2090	70/70	–	250 (160)	500	750–1300	2	36/180

DMuchawa

	Wydatek powietrza (m ³ /min)	Obroty (obr/min)	Moc (W)	Kabel zasilający (m)	Ciężar (kg)	Wymiary (dł. x szer. x wys.) (mm)
AB 20	18.6	1355	113.5	7.6	11	570 x 470 x 300
AB 84	56/70/84	1050/1350/1600	700	10	17.6	580 x 410 x 550

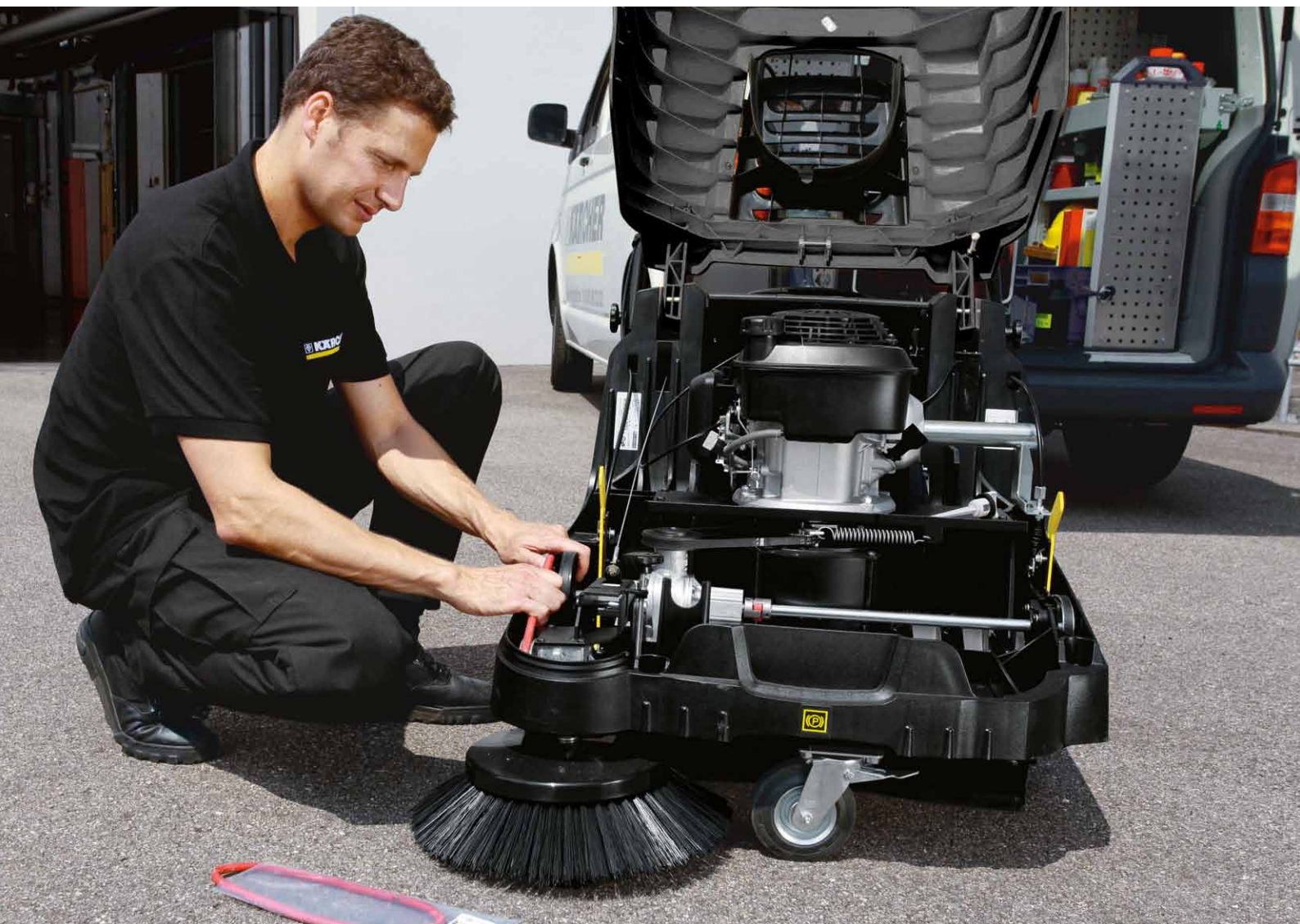
Kärcher – marka godna zaufania!

Kärcher to synonim znakomitej jakości produktów, technologii i usług serwisowych dostępnych w 360 tysiącach punktów sprzedaży i serwisu w ponad 190 krajach świata.

Oferujemy doradztwo, pełną obsługę przed- i posprzedazną, oraz sprawny serwis.

Nasi klienci nie muszą się już martwić.

Kärcher to właściwy Partner.



Doradztwo

Dzięki doradztwu w zakresie zastosowania poszczególnych urządzeń, klient zawsze korzysta z najlepszych dla niego rozwiązań. Potrzeby sprzętowe uwarunkowane są wielkością firmy i rodzajem działalności.

Umowy serwisowe

Dzięki umowom serwisowym zapewniającym naprawy serwisowe i konserwację w trakcie użytkowania sprzętu Kärcher, urządzenia są zawsze w pełni sprawne.

Kärcher blisko klienta

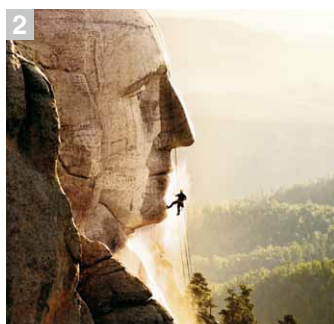
Dzięki globalnej sieci punktów dystrybucyjnych i serwisowych każdy klient może zawsze liczyć na kompetentną obsługę we własnym regionie. Lokalne punkty sprzedaży i serwisu zapewniają pełną obsługę, doradztwo i informację o ofercie.

Szkolenie techniczne

Aby klienci mogli w pełni wykorzystywać możliwości zakupionego sprzętu oferujemy specjalne szkolenia na miejscu. Pomagamy naszym klientom i pracownikom nauczyć się wykorzystywać pełnię możliwości urządzeń Kärcher.

Kärcher – marka innowacji i działania!

Od czasu powstania, ponad 75 lat temu, Kärcher, rodzinny koncern przywiązujący ogromną wagę do skuteczności działania przy pełnej dbałości o środowisko, stworzył rozpoznawalną na całym świecie markę opartą na trzech solidnych filarach: niezawodności, innowacyjności i jakości. Dziś marka Kärcher cieszy się doskonałą reputacją lidera rynku i wiarygodnego dostawcy profesjonalnych systemów czyszczących. To co naprawdę wyróżnia to niezawodność produktów, optymalna efektywność oraz zaangażowanie w ochronę środowiska naturalnego, sport i kulturę.



1 Najwyższy budynek Seattle

Wysokociśnieniowe urządzenia Kärcher były wykorzystywane nawet na wysokości 184 m. Przez osiem tygodni i tylko w nocy (akcja kompetencyjna Kärcher, 2010).

2 Monumentalne rzeźby skalne

Wyrzeźbione w skałach wizerunki prezydentów USA odzyskały świetność w 2005, kiedy Kärcher pomógł przywrócić dawny ich blask w Mount Rushmore National Memorial. (akcja kompetencyjna Kärcher, 2005)

3 Innowacyjność od samego początku

Zawsze o krok przed innymi: w 1950r. Kärcher opatentował pierwsze na świecie wysokociśnieniowe urządzenie czyszczące z podgrzewaniem wody do profesjonalnego użytku, a w 1984 wyprodukował pierwszą na świecie konsumencką ciśnieniówkę.

4 Czyste środowisko

Codziennie dbamy o środowisko naturalne. Przejawia się to w nowych produktach, technologiach i inwestycjach w zakłady produkcyjne.

